



# EUROPEJSKA STRATEGIA DLA NAUKOWCÓW

*- Na Politechnice Wrocławskiej wiemy, jak ważne jest stworzenie przyjaznego i stymulującego środowiska do prowadzenia badań naukowych. Dlatego wdrażamy i realizujemy Europejską Strategię dla Naukowców (ESN), która zapewnia zatrudnionym u nas badaczom stabilne warunki pracy i możliwość rozwoju zawodowego.*

– Prof. Tomasz Nowakowski  
Prorektor ds. Organizacji i Rozwoju Uczelni



Politechnika  
Wrocławska

Zespół ds. monitorowania procesu wdrożenia Europejskiej Karty Naukowca  
i Kodeksu Postępowania przy rekrutacji pracowników naukowych

<https://pwr.edu.pl/uczelnia/europejska-strategia-dla-naukowcow>



HR EXCELLENCE IN RESEARCH

# EUROPEJSKA STRATEGIA DLA NAUKOWCÓW

Celem europejskiej strategii dla naukowców (Human Resources Strategy for Researchers) jest ciągła poprawa warunków zatrudnienia i rekrutacji naukowców w instytucjach europejskich.

Wyznacznikiem dla strategii są dokumenty:

- „Europejska Karta Naukowca”
- „Kodeks Postępowania przy rekrutacji pracowników naukowych”

Instytucje, które wdrażają zasady Karty i Kodeksu, zostają wyróżnione przez Komisję Europejską znakiem "HR Excellence in Research".



Politechnika  
Wroclawska



HR EXCELLENCE IN RESEARCH

633 organizacje otrzymały wyróżnienie  
HR Excellence in Research na świecie.

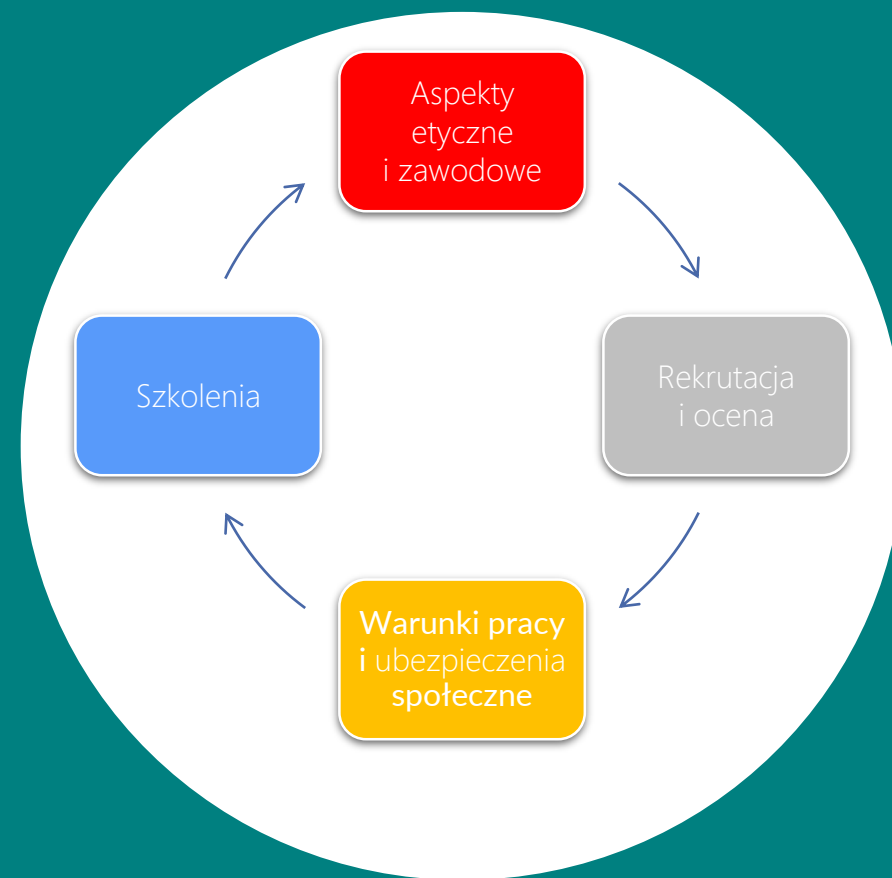
Politechnika Wroclawska otrzymała to prestiżowe wyróżnienie  
w **2016** roku i była jedną z pierwszych instytucji w Polsce.

# EUROPEJSKA KARTA NAUKOWCA

- Opisuje prawa i obowiązki, jakim podlegają naukowcy, instytucje ich zatrudniające oraz grantodawcy
- Skierowana jest do **wszystkich naukowców** w UE na każdym etapie kariery naukowej
- Uznaje wartość **mobilności** jako sposób dalszego rozwoju zawodowego naukowców

## 40 zasad z czterech obszarów:

- **Aspekty etyczne i zawodowe**
  - Rekrutacja i ocena
- **Warunki pracy i ubezpieczenia społeczne**
  - Szkolenia



# DLACZEGO EUROPEJSKA KARTA NAUKOWCA JEST NAM POTRZEBNA?

Najistotniejsze zasady i wartości:

- Uznanie zawodu naukowca
- Swoboda badań
- Upowszechnianie i wykorzystywanie wyników
- Warunki pracy oraz stabilność i stałość zatrudnienia
- Pakiet wynagrodzeń (dofinansowanie i pensje)
- Równowaga płci
- Dostęp do szkoleń badawczych i ciągłego rozwoju
- Prawa własności intelektualnej
- Nauczanie
- Systemy ewaluacji i ocen
- Kodeks rekrutacji pracowników naukowych (OTMR)



HR EXCELLENCE IN RESEARCH



Politechnika  
Wroclawska

# KODEKS POSTĘPOWANIA PRZY ZATRUDNIANIU PRACOWNIKÓW NAUKOWYCH



HR EXCELLENCE IN RESEARCH

Kodeks postępowania przy rekrutacji pracowników naukowych opisuje zasady rekrutacji naukowców, których pracodawcy powinni przestrzegać, zapewniając równe traktowanie pracownikom naukowym zatrudnianym w Europie.

## OTM-R – OTWARTA, PRZEJRZYSTA I MERYTORYCZNA REKRUTACJA NAUKOWCÓW

Opracowana na Politechnice w 2018 r., zawiera m.in. wytyczne dot. treści opublikowanego ogłoszenia, przez przebieg procesu rekrutacji, po zamknięcie konkursu i upublicznienie jego wyników.

### Etap aplikowania

- Szablon ogłoszenia
- Regulamin konkursu otwartego na stanowisko profesora w Politechnice Wrocławskiej
- Regulamin przeprowadzania konkursu otwartego na stanowisko lektora lub instruktora, wykładowcy, starszego wykładowcy, asystenta, adiunkta w Politechnice Wrocławskiej
- Procedura przeprowadzania naboru na nauczyciela akademickiego zatrudnionego w wymiarze nieprzekraczającym połowy etatu w Politechnice Wrocławskie

### Etap oceny

- Dobre praktyki przy rekrutacji naukowców

### Etap wyboru

- Formularz informacji zwrotnej
- Przewodnik dla nowo zatrudnionych





# CO NAM DAJE HR EXCELLENCE IN RESEARCH?

- potwierdzenie przez KE, że PWr stosuje zasady Europejskiej Karty Naukowca i Kodeksu postępowania przy rekrutacji pracowników naukowych
- dodatkowe punkty przy ocenie parametrycznej jednostek naukowych
- premiowanie m.in. w międzynarodowych konkursach grantowych Komisji Europejskiej, krajowych konkursach grantowych Narodowego Centrum Nauki i Narodowego Centrum Badań i Rozwoju oraz konkursach i programach finansowania nauki MNiSW
- zwiększenie rozpoznawalności uczelni na arenie międzynarodowej
- promocja ofert zatrudnienia w serwisie Euraxess



HR EXCELLENCE IN RESEARCH



Politechnika  
Wroclawska

# EFEKTY REALIZACJI EUROPEJSKIEJ STRATEGII DLA NAUKOWCÓW NA PWR

Wspieramy pracowników naukowych na **każdym etapie** kariery naukowej:

- Zapewniając badaczom elastyczne warunki pracy:
  - dostosowane do potrzeb godziny pracy
  - telepraca
  - urlop naukowy
- Uznajemy wartość mobilności w systemach oceny i rozwoju zawodowego naukowców
- Doceniamy wkład młodych naukowców w rozwój uczelni - Academia Iuvenum
- Stwarzamy naukowcom dogodne warunki do pracy dydaktycznej m.in.:
  - czas poświęcony dyplomantom/doktorantom jest uwzględniony w pensum dydaktycznym
  - obowiązuje też limit doktorantów pod patronatem jednego promotora
- Pomagamy naukowcom w ich rozwoju zawodowym:
  - konsultacje z doradcą zawodowym
  - dofinansowanie studiów podyplomowych czy kursów językowych
- Zapewniamy dostęp do informacji o aktualnie prowadzonych projektach
- Uruchomiliśmy Centrum Konsultacji Psychologicznej i Mediacji



HR EXCELLENCE IN RESEARCH



Politechnika  
Wrocławska

# EFEKTY REALIZACJI EUROPEJSKIEJ STRATEGII DLA NAUKOWCÓW NA PWR

Staramy się wprowadzać otwartą politykę zatrudniania (Polityka Otwartej, Merytorycznej i Przejrzystej Rekrutacji pracowników naukowych - OTM-R), która gwarantuje m.in.:

- transparentny system zatrudniania pracowników naukowych
- przestrzeganie zasad równości i przeciwdziałanie dyskryminacji podczas rekrutacji
- procedury konkursowe dostosowane do rodzaju oferowanego stanowiska
- powoływanie komisji konkursowych reprezentujących różnorodne doświadczenia i kwalifikacje,
- informowanie kandydatki/kandydata po zakończeniu procesu rekrutacji o jego mocnych i słabych stronach



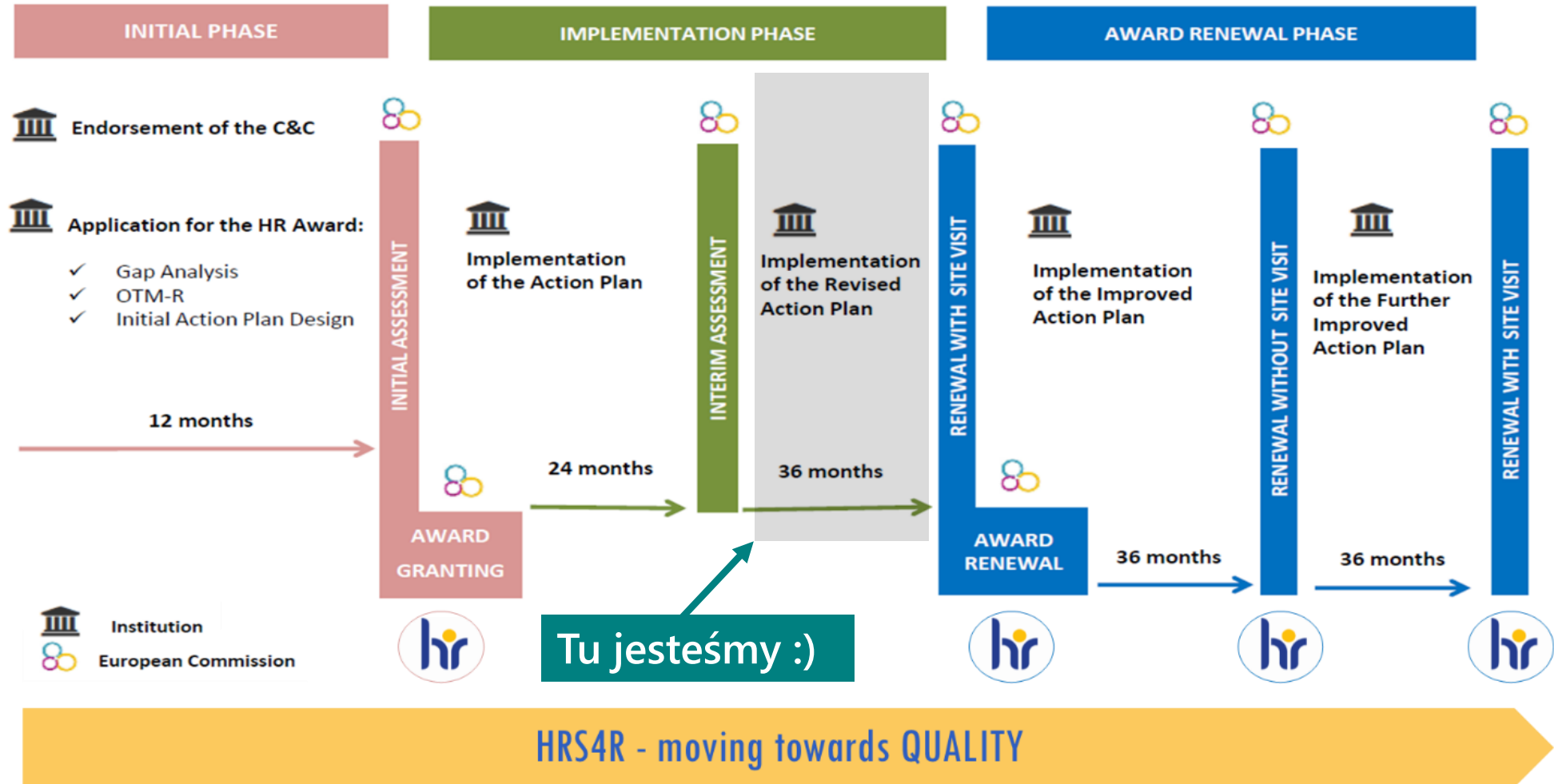
HR EXCELLENCE IN RESEARCH



Politechnika  
Wroclawska



# INSTYTUCJE WYRÓŻNIONE HR EXCELLENCE PODLEGAJĄ CYKLICZNEJ OCENIE



Politechnika  
Wroclawska

# DZIAŁANIA BIEŻĄCE

- Kampania informacyjna skierowana do wszystkich pracowników PWr
- Ewaluacja mierników realizacji dotychczasowych zadań (2018-2020)
- Przeprowadzenie badania ankietowego wśród pracowników dot. realizacji Europejskiej Strategii dla Naukowców na PWr (koniec października)
- Opracowanie wyników oraz przygotowanie wniosków z badania ankietowego



Twój głos ma  
MOC  
UŻYJ JEJ

- Opracowanie wytycznych do Planu działań od 2022 r.



Politechnika  
Wroclawska



HR EXCELLENCE IN RESEARCH

# EUROPEJSKA STRATEGIA DLA NAUKOWCÓW NA POLITECHNICE WROCŁAWSKIEJ



HR EXCELLENCE IN RESEARCH



Politechnika  
Wroclawska







HR EXCELLENCE IN RESEARCH



Politechnika  
Wroclawska

## ZAPRASZAMY DO KONTAKTU

dr hab. inż. Agnieszka Wojciechowska, prof. uczelni

koordynator zespołu

[agnieszka.wojciechowska@pwr.edu.pl](mailto:agnieszka.wojciechowska@pwr.edu.pl)

tel. 71 320 22 80

Aleksandra Tomaszewska

[aleksandra.tomaszewska@pwr.edu.pl](mailto:aleksandra.tomaszewska@pwr.edu.pl)